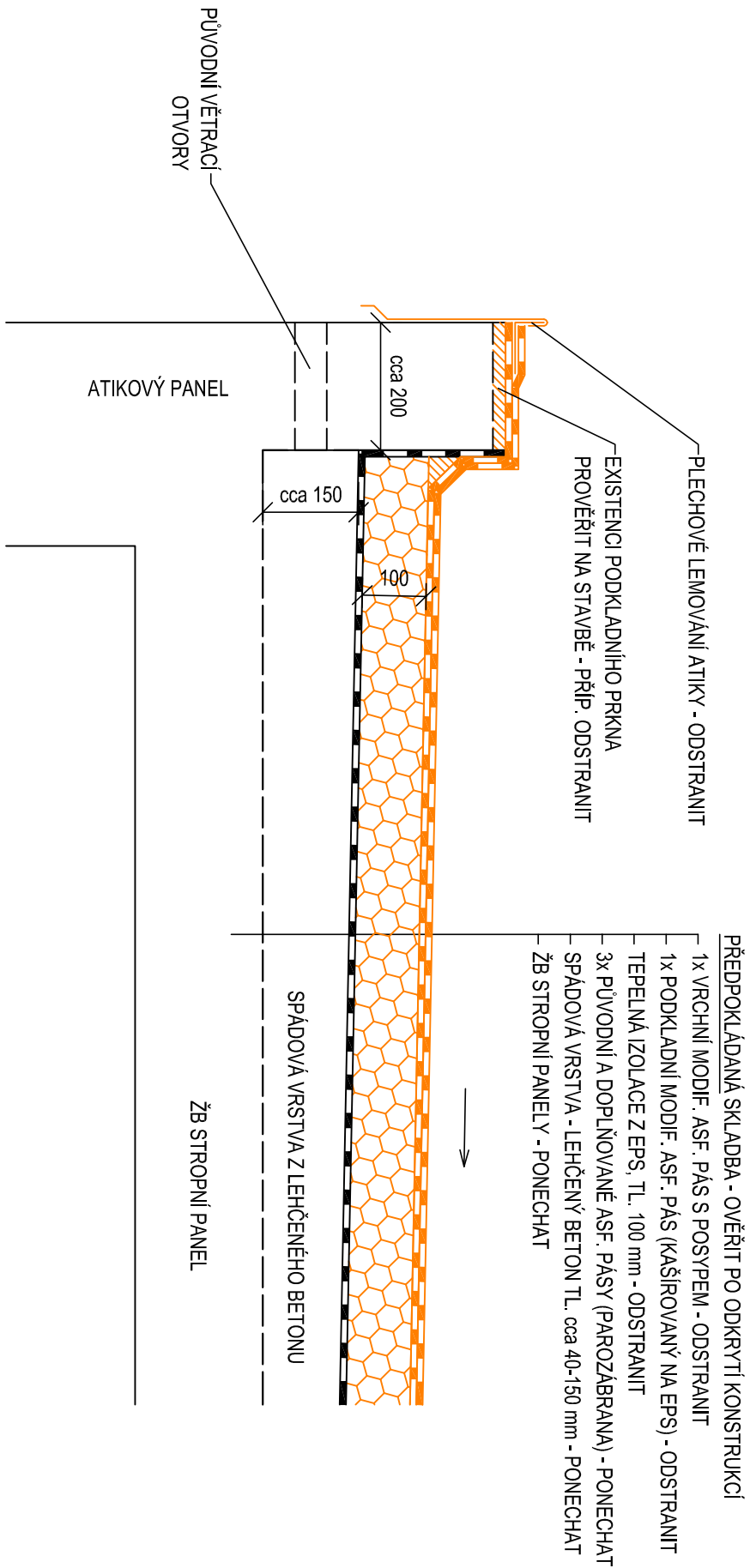
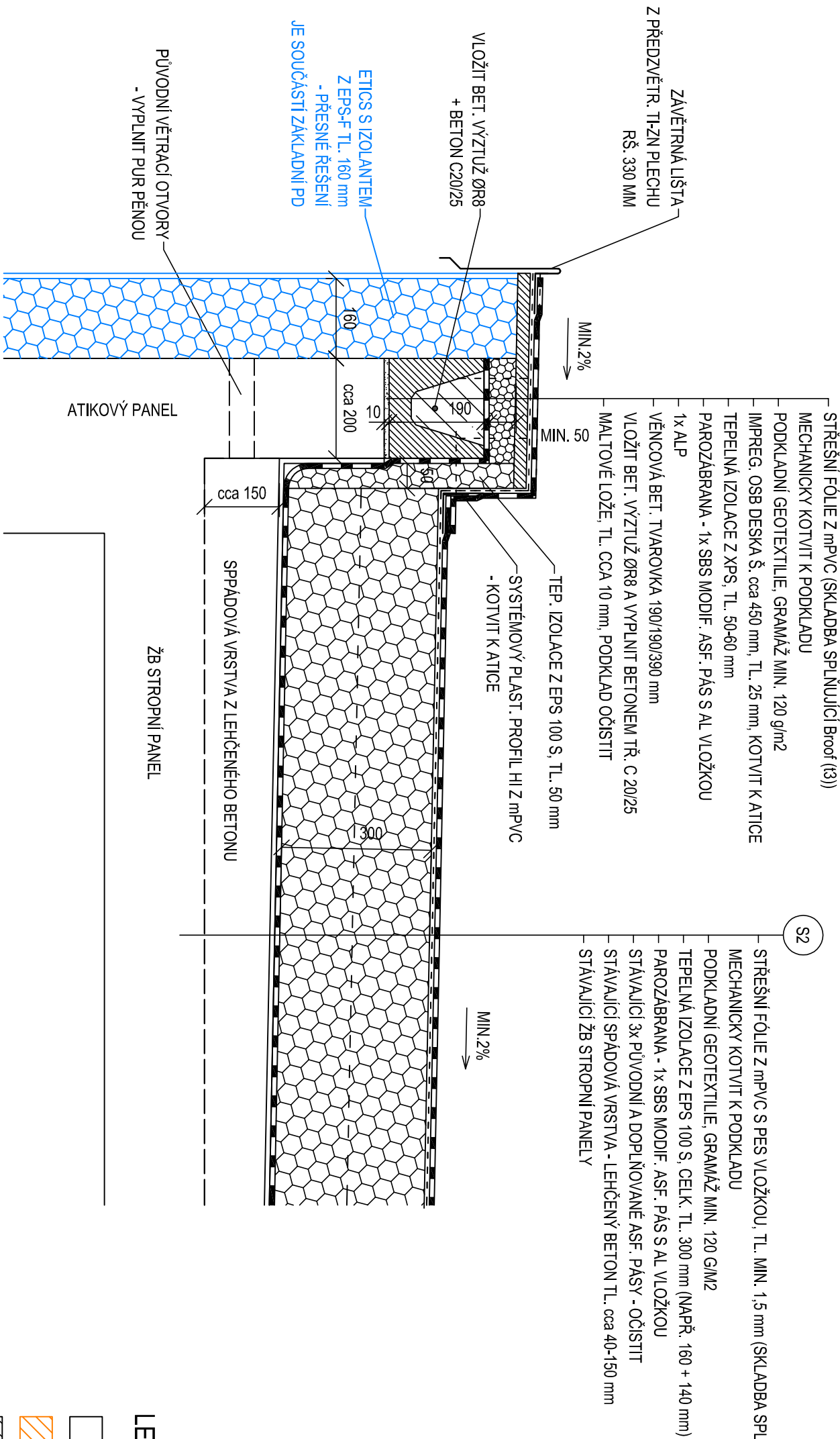


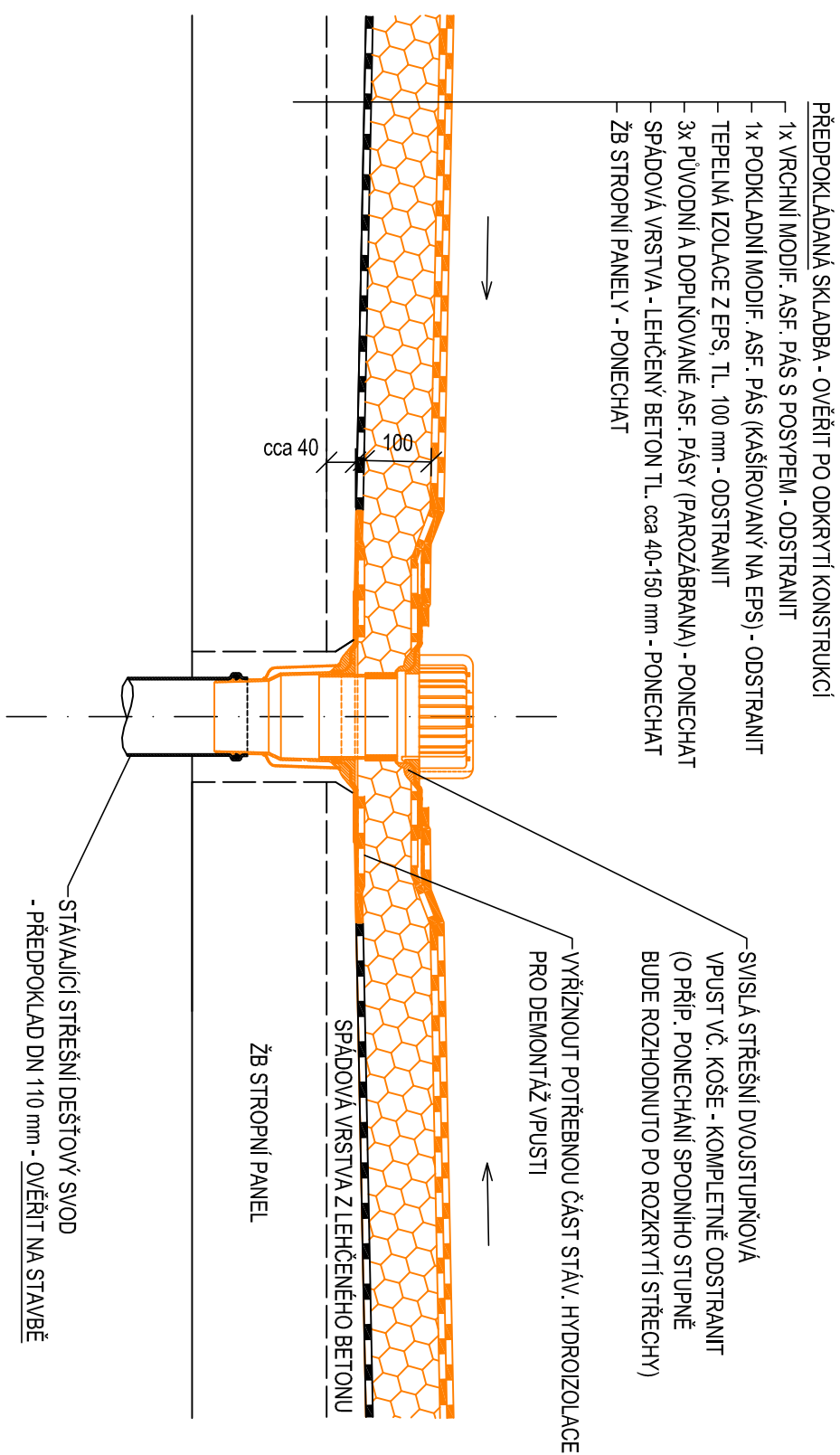
DETAIL C1 - ATIKA MŠ A JESLÍ - BOURÁNÍ (M - 1:10)



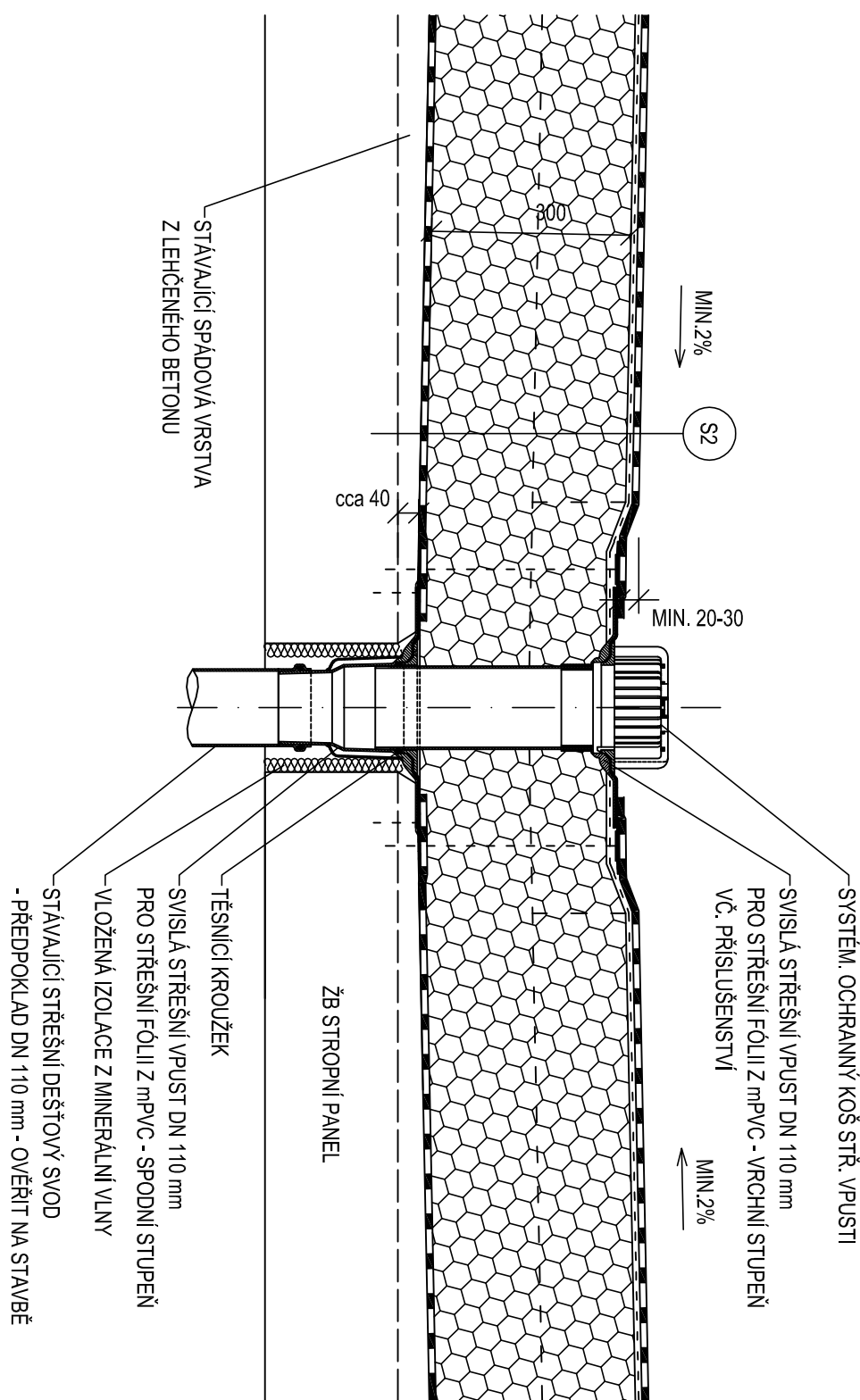
DETAIL C2 - ATIKA MŠ A JESLÍ - STAVEBNÍ ÚPRAVY (M - 1:10)







DETAIL D1 - STR. VPUST MŠ A JESLÍ - BOURÁNÍ (M - 1:10)




DETAIL D2-STŘ. VPUST MŠ A JESÍ - STAVEBNÍ ÚPRAVY (M - 1:10)



LEGENDA

- | | |
|---|--|
|  | STÁVAJÍCÍ KONSTRUKCE |
|  | BOURANÉ KONSTRUKCE |
|  | NOVÉ KONSTRUKCE - VÍCE VIZ POPISY |
|  | ZATEPLENÍ FASÁD - VIZ SAMOSTATNÁ ČÁST PD |

NAVRHOVAL		Ing. Martin Gazda	<i>Mr. Gazda</i>
SCHVÁLIL		Ing. Martin Gazda	<i>Mr. Gazda</i>
INVESTOR:			
Město Beroun, Husovo nám.68 Beroun centrum 266 01			
AKCE:			
Beroun, MŠ Pod Homolkou - Doplněk č.2 - zateplení sítěch SO 02 Škola a SO 04 Jesle			
SOUBOR:			
D.1.1c - Architektonicko-stavební řešení			
NAZEV VÝKRESU:			
DETAIL Y C1, C2, D1, D2 - ATIKA A VPUST MŠ A JESLÍ			
 SPECTA s.r.o. projekční a řešitelské staveb			
NA ULUHCH 14, 400 01 ÚSTÍ NAD LABEM IČ: 273 05 350, DIČ: CZ27305350 telefon: 475 511 441 fax: 475 511 443 e-mail: info@specta.cz www.specta.cz			
DATUM		09/2017	
Č. ZAKAZKY		S-17-019	
STUPEŇ PD		DPS	
FORMÁT VÝKR.		A2	
MĚŘÍTKO:		1:10	
Č. PŘÍLOHY:		D.1.1c,b,06	